

## Speisekarte Gastronomie Gerhard Bien im CTC Krefeld

### Unsere Kleinigkeiten:

Frikadelle (a,i)	1,80 €
Portion Pommes rot/weiß	3,00 €
Frikadelle mit Pommes (a,i)	3,90 €
Bockwurst mit Pommes (i)	4,50 €
Currywurst mit Pommes (a,i)	5,40 €

### Salate:

— Maison (c,f) Tomaten, Gurke, Paprika, Zwiebeln, Käse, Ei, Mais, gebratene Putenbrust mit Joghurtdressing und frischen Kräutern	5,90 € klein 8,90 € groß
— Capricciosa (c,d) Tomaten, Gurke, Paprika, Zwiebeln, Thunfisch, Käse, Ei, Kochschinken, Mais mit Cocktaildressing	5,90 € klein 8,90 € groß
— Mediterrane Tomaten, Gurke, Paprika, Zwiebeln, Mais mit gebratenen Garnelen Essig & Öl	6,90 € klein 9,90 € groß

### Fleischgerichte:

Schnitzel „Wiener Art“ (a,c)	8,90 €
Schnitzel „Jäger Art“ (a,c,f)	9,90 €
inkl. Pommes und einem kleinen gemischten Salat	
Schnitzel „Schweizer Art“ mit Tomaten und Käse überbacken (a,c,f)	10,50 €
Schnitzel „Hawai“ mit Ananas und Käse überbacken (a,c,f)	10,50 €
Schlemmerschnitzel mit frischen Champignons Zwiebeln und Sauce Hollandaise überbacken (a,c,f)	10,90 €
Schweine- oder Putensteak mit Kräuterbutter oder Pfeffersauce (f)	10,90 €
Schweinesteak „Strindberg“ in Zwiebel-Senf-Kruste gebraten mit Butterbohnen (i)	10,90 €
Cordon Bleu (a,c,f)	10,90 €

Zu allen Fleischgerichten reichen wir Pommes Frites oder Kroketten (a)  
nach Wahl.



## Fischgerichte:

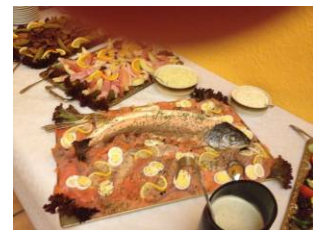
Heringsstipp mit Bratkartoffeln (f,i)	7,50 €
Räucherlachs mit Berner Rösti, Sahnemeerrettich, Zwiebelringe und Ei (c)	9,50 €

Bitte beachten Sie auch unsere Tageskarte.  
Andere Gerichte auf Wunsch und anfrage möglich.

Wir würden uns freuen, Sie bei Familienfesten oder sonstigen Anlässen beraten zu dürfen. Es sind Feiern im Clubhaus möglich aber auch Buffet für Außer-Haus Veranstaltungen.

Bitte sprechen Sie uns an.

Gerhard Bien  
Tel.: 0172/2985145  
[gastronomiebien@ctc-tennis.de](mailto:gastronomiebien@ctc-tennis.de)



## Zeichenerklärung Allergene:

### Enthält:

- |                  |               |
|------------------|---------------|
| a) Weizen        | g) Pistazien  |
| b) Krebstiere    | h) Haselnüsse |
| c) Eier          | i) Senf       |
| d) Fische        | j) Sesamsamen |
| e) Erdnüsse      | k) Weichtiere |
| f) Milch/Laktose |               |

1= mit Farbstoff

2= mit Konservierungsstoff

3= mit Antioxidationsmittel

4 = coffeinhaltig

Coca Cola = 1,4

Fanta = 1,3